



# 检测报告

报告编号 A2240809834143C-1

第 1 页 共 5 页

委托单位 句容绿色动力再生能源有限公司

受检单位 句容绿色动力再生能源有限公司

受检单位地址 句容经济开发区姚徐村

样品类型 厂界噪声

检测类别 委托检测

苏州市华测检测技术有限公司



No.18256F9294

## 报告说明

报告编号 A2240809834143C-1

第 2 页 共 5 页

1. 本报告不得涂改、增删，无签发人签字无效。
2. 本报告无检验检测专用章、骑缝章无效。
3. 未经 CTI 书面批准，不得部分复制检测报告。
4. 本报告未经同意不得作为商业广告使用。
5. 现场运行设备设施参数由客户提供。标准限值由客户提供；分析方法、频次与标准不一致时，检测结果作参考使用。
6. 除客户特别声明并支付样品管理费，所有超过标准规定时效期的样品均不再留样。
7. 对本报告有疑议，请在收到报告 10 天之内与本公司联系。
8. 未加盖 CMA 章的报告仅用作科研、内部质量控制等，不具有对社会的证明作用。

苏州市华测检测技术有限公司

联系地址：江苏省苏州市相城区澄阳路 3286 号

邮政编码：215134

采样人员：石保响、俞涛

编制：张春岭

审核：郁丽华

签发：王晓琛

签发人姓名：王晓琛

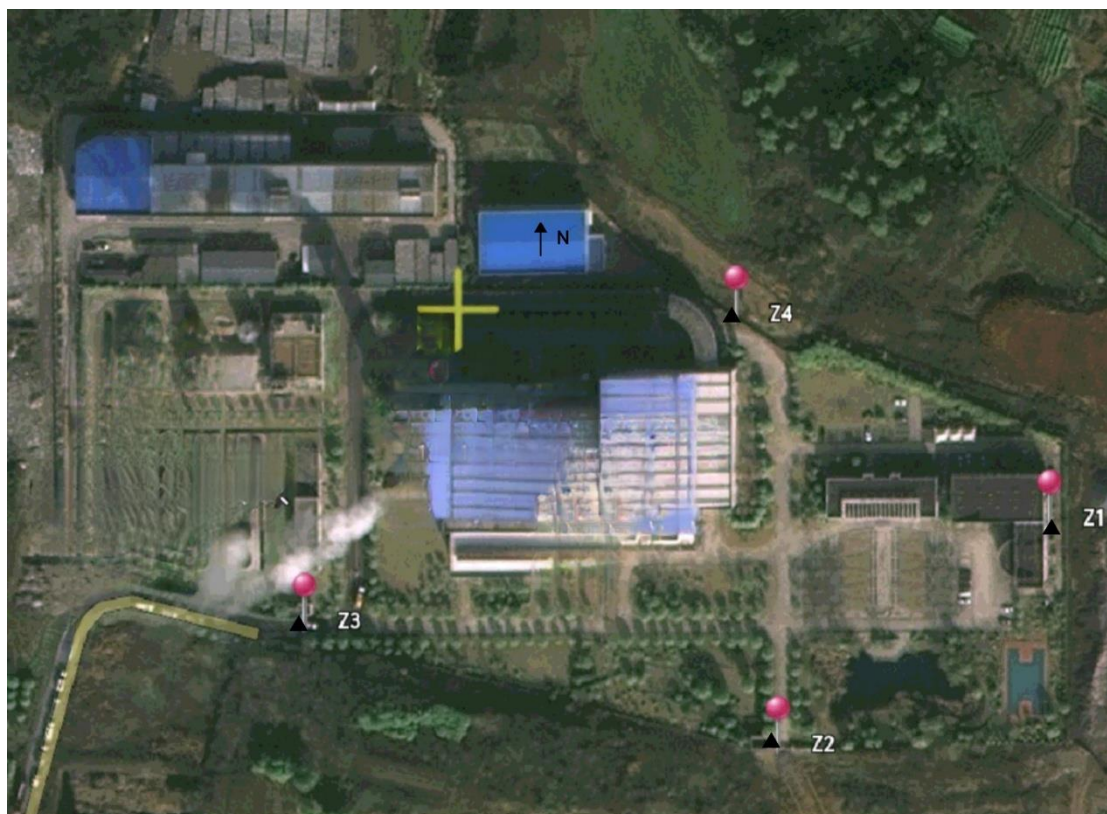
签发日期：2025/09/23

# 检测结果

报告编号 A2240809834143C-1

第 3 页 共 5 页

附：检测布点图



说明：▲厂界噪声采样点

检测结果

报告编号 A2240809834143C-1

第 4 页 共 5 页

表 1:

样品信息:								
样品类型	厂界噪声							
检测日期	2025-09-09 2025-09-10		气象条件	昼间:多云, 风速:2.0m/s;夜间:多云, 风速:1.4m/s				
检测结果:								
序号	检测点位置	检测时段	主要声源		结果 (dB(A))			
			昼间	夜间	昼间 Leq	夜间 Leq	夜间 Lmax	夜间噪声类型
1	Z1	昼间: 2025-09-10	工业噪声	工业噪声	46.6	48.5	54.9	偶发
2	Z2	14:45~2025-09-10	工业噪声	工业噪声	49.8	48.3	54.5	偶发
3	Z3	15:22	工业噪声	工业噪声	56.3	49.2	55.6	偶发
4	Z4	夜间: 2025-09-09 22:00~2025-09-09 22:28	工业噪声	工业噪声	52.5	47.6	58.9	偶发
参照标准		《工业企业厂界环境噪声排放标准》 (GB 12348-2008) 表 1 工业企业厂界环境噪声排放限值 2 类			60	50	60/65	10/15
样品编号:								
序号	检测点位置	检测时段	样品编号					
			昼间 Leq	夜间 Leq	夜间 Lmax			
1	Z1	昼间: 2025-09-10	SUR81975001	SUR81975005	SUR81975005			
2	Z2	14:45~2025-09-10	SUR81975002	SUR81975008	SUR81975008			
3	Z3	15:22	SUR81975003	SUR81975007	SUR81975007			
4	Z4	夜间: 2025-09-09 22:00~2025-09-09 22:28	SUR81975004	SUR81975006	SUR81975006			
备注:								
1.厂界噪声为现场检测。								
2.夜间频发噪声的最大声级超过限值的幅度不得高于 10 dB(A)。								
3.夜间偶发噪声的最大声级超过限值的幅度不得高于 15 dB(A)。								



检测结果

报告编号 A2240809834143C-1

第 5 页 共 5 页

表 2:

检测方法 & 检出限、仪器设备:				
样品类型	检测项目	检测标准 (方法) 名称 及编号 (含年号)	方法 检出限	仪器设备 名称及型号
厂界噪声	厂界噪声 (昼间)	工业企业厂界环境噪声排放 标准 GB 12348-2008	/	声级计
	厂界噪声 (夜间)		/	AWA6228, 便携式数字综合气 象仪 FY-A, 声校准器 AWA6021A

\*\*\*报告结束\*\*\*